

**ПП «СПЕЦБУДТРАНС»  
ТОВ «ІНВЕСТБУД-2016»**



**Інвестбуд - 2016**

## **Послуги будівельною та дорожньою технікою**

### **Основні напрямки роботи**

- **Надання послуг спецтехнікою**

*Експаватори, автокрани, автовишка, самосвали, тягачі, погрузчики, гідромолоти, бульдозери, грейдери, катки, асфальтоукладачі, дорожні фрези.*

- **Ремонт та будівництво доріг**

*Оренда дорожньо-будівельної техніки; дорожня бригада; складання кошторисів; ремонт та будівництво дороги "під ключ"; асфальтування.*

- **Вантажні перевезення**

*Трали; самосвали; тягачі.*

- **Продаж будівельних матеріалів**

*Цегла; камінь; сипучі будівельні матеріали: пісок, щебінь, земля, глина, відсів, дорожня суміш.*



### **Чому ми?**

- ⇒ Власний автопарк;
- ⇒ Сучасна техніка;
- ⇒ Професійна команда;
- ⇒ Великий досвід
- ⇒ Клієнтоорієнтованість;
- ⇒ Швидко і якісно;
- ⇒ Консультації спеціаліста;
- ⇒ Доступні ціни.

**[HTTPS://SBT.TE.UA/](https://sbt.te.ua/)**

**ПП «СПЕЦБУДТРАНС» ТОВ «ІНВЕСТБУД-2016»**

Тернопільська область,  
Тернопільський район,  
с. Байківці, вул. Січових  
Стрільців

Телефон: +380677744111  
Email:  
spetsbudtrans@gmail.com  
2016investbud@gmail.com



**Збудуй своє  
майбутнє разом з нами!**

**Назва техніки,  
коротка характеристика**

**Зовнішній вигляд,  
фронт робіт**

**Тип:** Повноповоротний екскаватор

**Марка:** Komatsu PW 180

**Глибина копання, м:** 5

**Об'єм ковша, куб.м :** 0,8

**Вага, т :**12.8



**Тип:** Гусеничний екскаватор

**Марка:** Doosan DX200A

**Глибина копання, м:** 6,6

**Об'єм ковша, куб.м :** 1.05



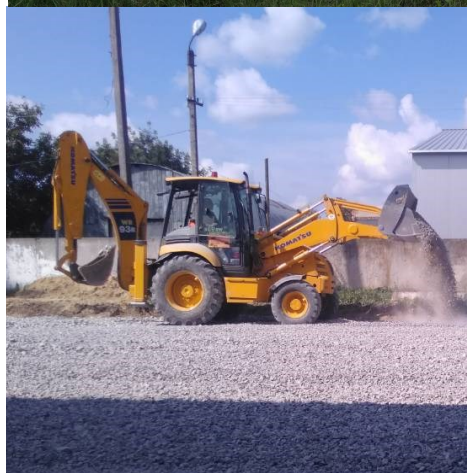
**Тип:** Екскаватор - навантажувач

**Марка:** Komatsu WB 97s

**Глибина копання, м :** 6,4

**Об'єм ковша, куб.м :** 1,03 і 0,19

**Вага, т :** 8.9



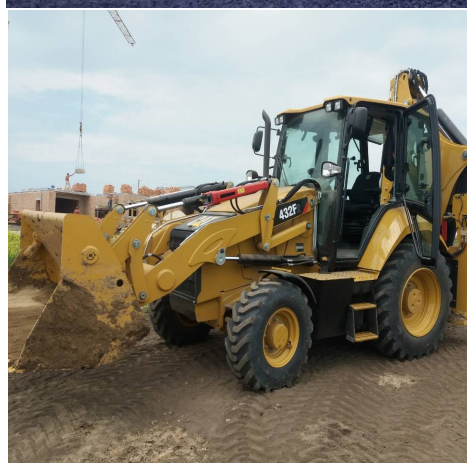
**Тип:** Екскаватор - навантажувач

**Марка:** Caterpillar 432 f

**Глибина копання, м :** 4.3

**Об'єм ковша, куб.м:** 1.1 і 0.3

**Вага, т :** 8.9



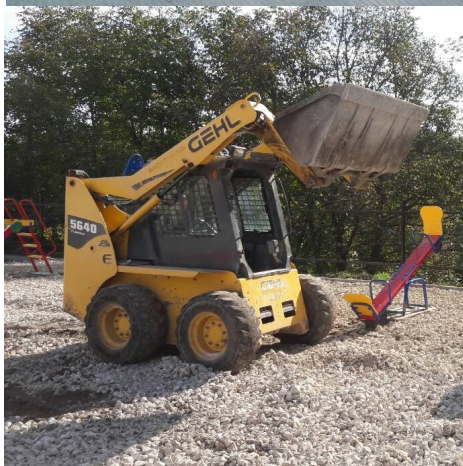
**Назва техніки,  
коротка характеристика**

**Зовнішній вигляд,  
фронт робіт**

**Тип:** Міні екскаватор  
**Марка:** JCB  
**Глибина копання, м:** 2.8  
**Об'єм ковша, куб.м:** 0.09  
**Вага, т:** 3.2



**Тип:** Міні навантажувач  
**Марка:** Bobcat  
**Вантажопідйомність, т:** 1  
**Вага, т:** 3.3



**Тип:** Фронтальний навантажувач  
**Марка :** SEM  
**Вантажопідйомність, т:** 5  
**Об'єм ковша, куб.м:** 3



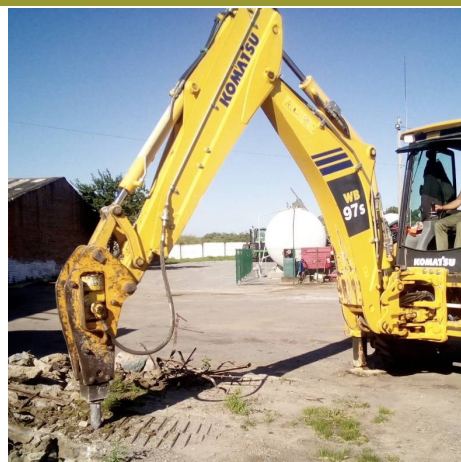
**Тип:** Гідромолот  
**Марка:** Indeco  
**Вага, т:** 1.3



**Назва техніки,  
коротка характеристика**

**Зовнішній вигляд,  
фронт робіт**

**Тип:** Гідромолот  
**Марка:** Komatsu  
**Вага, т:** 2



**Тип:** Грейдер  
**Марка:** Caterpillar 140 M  
**Вага, т:** 20  
**Ширина відвалу, м:** 4.3



**Тип:** Грейдер  
**Марка:** Caterpillar 12 M  
**Вага, т:** 18.4  
**Ширина відвалу, м:** 3.7



**Тип:** Ямобур  
**Марка:** Caterpillar  
**Глибина копання, м:** 5



**Назва техніки,  
коротка характеристика**

**Зовнішній вигляд,  
фронт робіт**

**Тип:** Бульдозер  
**Марка :** Caterpillar D6K  
**Вага, т :** 15  
**Ширина відвалу, м :** 3,2



**Тип:** Бульдозер  
**Марка :** ДТ75  
**Вага, т :** 7.4  
**Ширина відвалу, м :** 2.5



**Тип:** Автокран  
**Марка :** Grove  
**Вантажопідйомність, т :** 80  
**Довжина стріли, м :** 52



**Тип:** Автокран  
**Марка :** XCMG  
**Вантажопідйомність, т :** 25  
**Довжина стріли, м :** 49



**Назва техніки,  
коротка характеристика**

**Зовнішній вигляд,  
фронт робіт**

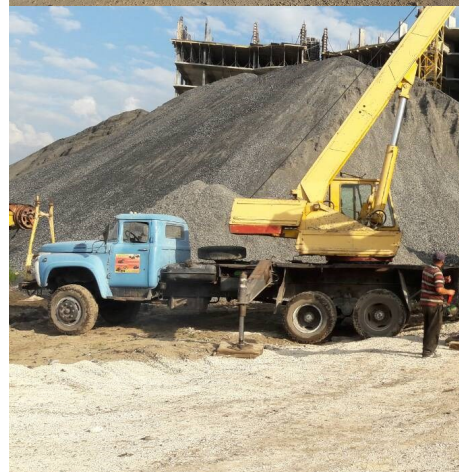
**Тип:** Автокран  
**Марка :** КС55727  
**Вантажопідйомність, т:** 25  
**Довжина стріли, м:** 28



**Тип:** Автокран  
**Марка :** КС3575 на базі КрАЗ  
**Вантажопідйомність, т :** 10  
**Довжина стріли, м :** 15



**Тип:** Автокран  
**Марка :** КС3575 на базі ЗІЛ  
**Вантажопідйомність, т :** 10  
**Довжина стріли, м:** 15



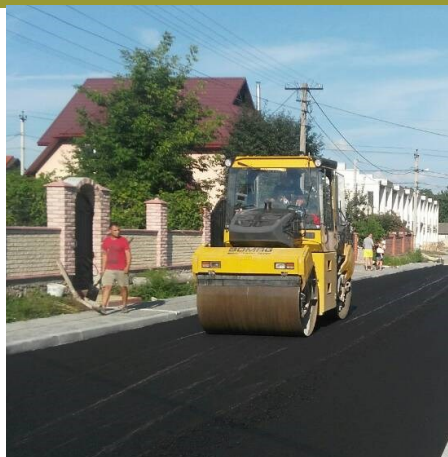
**Тип:** Грунтовий каток  
**Марка:** Дунарас СА270D  
**Вантажопідйомність, т:** 12,1  
**Вага, т:** 12,1 т.



**Назва техніки,  
коротка характеристика**

**Зовнішній вигляд,  
фронт робіт**

**Тип:** Дорожній каток  
**Марка :** Bomag VW174 Ad  
**Ширина укладки, м :** 1.82  
**Вага, т :** 9



**Тип:** Дорожній каток  
**Марка :** Bomag VW174 Ac  
**Ширина укладки, м :** 1.68  
**Вага, т :** 9.2



**Тип:** Тротуарний каток  
**Марка :** Bomag  
**Ширина укладки, м :** 1.3  
**Вага, т :** 3.5



**Тип:** Кран-маніпулятор  
**Марка :** на базі вантажівки  
MAN  
**Вантажопідйомність, т :** 7  
**Довжина стріли, м:** 8  
**Розміри кузова, м:** 2.45 x 4.90



**Назва техніки,  
коротка характеристика**

**Зовнішній вигляд,  
фронт робіт**

**Тип:** Кран - маніпулятор  
**Марка :** Atlas 105.1 на базі Ка-  
маЗ  
**Вантажопідйомність, т :** 20  
**Довжина стріли, м :** 8



**Тип:** Вантажівка - тягач  
**Марка :** DAF CF  
**Вантажопідйомність, т :** 30  
**Розміри кузова, м :** 14,3x2,5



**Тип:** Вантажівка - тягач  
**Марка :** MAN  
**Вантажопідйомність, т :** 30  
**Розміри кузова, м :** 14,3x2,5



**Тип:** Вантажівка - самосвал  
**Марка :** Shacman  
**Вантажопідйомність, т :** 25  
**Розміри кузова, м :** 14,3x2,5

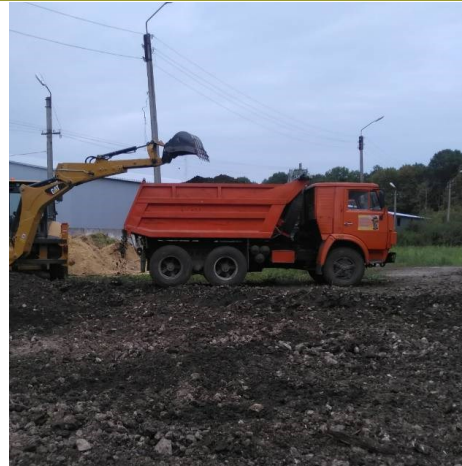




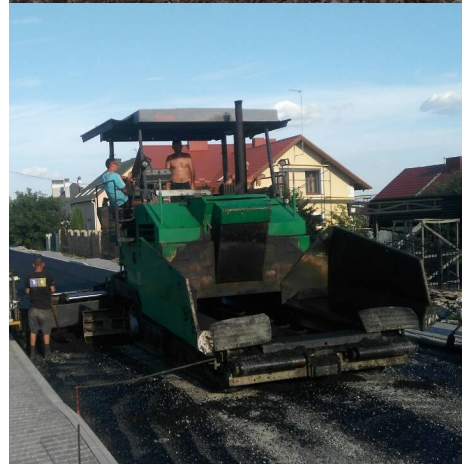
**Назва техніки,  
коротка характеристика**

**Зовнішній вигляд,  
фронт робіт**

**Тип:** Вантажівка - самосвал  
**Марка :** КАМАЗ  
**Вантажопідйомність, т:** 12



**Тип:** Асфальтоукладач  
**Марка :** АВG Titan  
**Ширина укладки, м :** 2,5-6,5  
**Опції :** Електропідігрів плити, ультразвукові датчики висота та датчик уклону, системи нівелювання Moba



**Тип:** Асфальтоукладач  
**Марка :** Demac  
**Ширина укладки, м :** 1,5-3,1  
**Опції :** Електропідігрів плити, ультразвукові датчики висота та датчик уклону



**Тип:** Дорожня фреза  
**Марка :** Simex pl4520 на базі bobcat  
**Глибина різь, мм :** 150

